

Wandbefestigtes Touch Panel

Modell Nr.: T11, T12, T13, T14

4-Zonen / Single Color, Dual Color, RGB / Glas-Touchpanel / Farbrad / AC-Eingang / DMX 512- und RF 2.4G-Signalausgang



CE RoHS LVD RED

Funktionen

- 4-Zonen-1-4-Farb-DMX512-Master mit Touchscreen, kann auch als 4-Zonen-1-4-Farb-RF-Fernbedienung verwendet werden.
- DMX-Signalausgang, entspricht dem Standard-DMX512-Protokoll und ist mit DMX-Decodern aller Hersteller kompatibel.
- Bei Verwendung als RF-Fernbedienung kann jede Zone mehrere 2.4G-LED-Controller von Skydance fernsteuern.
- Ultraempfindliches hochfestes Glas-Touchpanel mit Touch-Farbrad in der Mitte und Hintergrundbeleuchtung.
- Reibungslose und genaue Farbeinstellung durch Berühren des Farbrads.
- Berührungsempfindliche Tasten mit akkustischem Signal und LED Anzeige.

Technische Daten

Modellnummer	T11	T12	T13	T14
Type	Single color	Dual color	RGB	RGBW
Anzahl der DMX Kanäle	4	8	12	16

Eingang & Ausgang

Eingangsspannung	85-265VAC
Eingangsstrom	Max 0.1A
Ausgangssignal	DMX512, RF 2.4GHz

Sicherheitszertifikate

EMC standard (EMC)	EN301 489, EN 62479
Sicherheitsstandard (LVD)	EN60950
Radio Equipment (RED)	EN300 328
Zertifizierung	CE, EMC, LVD, RED

Garantie

Garantie	3 Jahre
----------	---------

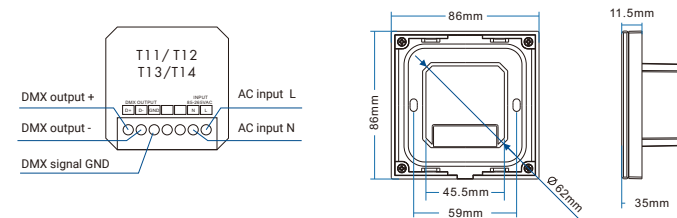
Dimmdaten

Eingangssignal	Touch key + RF 2.4GHz
Reichweite	30m
Dimmstufen	256 Stufen
Dimmbereich	0-100%

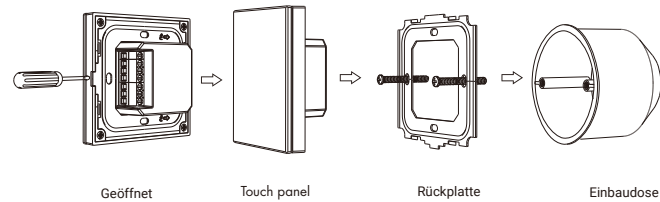
Umgebung

Betriebstemperatur	Ta: -30°C ~ +55°C
Gehäusetemperatur (Max.)	Tc: +85°C
IP Schutzklasse	IP20

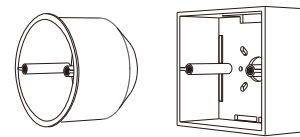
Technische Zeichnung



Installationsdiagramm



Typische Einbaudosen

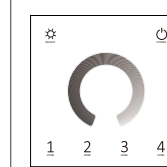


68mm Dose

86mm Dose

Tastenfunktionen

T11 Single Color Steuerung



- Ein-/Aus-Taste für alle Zonen
- Helligkeit, 10 Stufen wählbar
- Bedienfeld für Helligkeit

1 2 3 4
 Kurzes Drücken schaltet das Zonenlicht ein und wählt gleichzeitig die Zone aus, langes Drücken schaltet das Zonenlicht aus. 4-Zonen-Steuerung separat oder synchron, jede Zone kann mehrere Empfänger steuern.

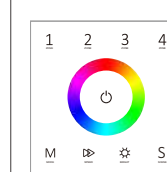
T12 Dual Color Steuerung



- Ein-/Aus-Taste für alle Zonen
- Helligkeit, 10 Stufen wählbar
- Bedienfeld für Farbtemperatur

1 2 3 4
 Kurzes Drücken schaltet das Zonenlicht ein und wählt gleichzeitig die Zone aus, langes Drücken schaltet das Zonenlicht aus. 4-Zonen-Steuerung separat oder synchron, jede Zone kann mehrere Empfänger steuern.

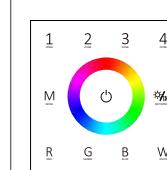
T13 RGB Steuerung



- Ein-/Aus-Taste für alle Zonen
- Farbrad
- Drücken Sie die MODE Taste um die voreingestellten Modi durchzuschalten.
- Geschwindigkeit sowie Farbsättigung im dynamischen Modus in 10 Stufen anpassbar.
- Helligkeit in 10 Stufen anpassbar.
- Kurz drücken, Szene wiederholen. Für mind. 2S drücken, um Szene zu speichern.

1 2 3 4
 Kurzes Drücken schaltet das Zonenlicht ein und gleichzeitig die Zone aus, langes Drücken schaltet das Zonenlicht aus. 4-Zonen-Steuerung separat oder synchron, jede Zone kann mehrere Empfänger steuern.

T14 RGBW Steuerung



- Ein-/Aus-Taste für alle Zonen
- Farbrad.
- Drücken Sie die MODE Taste um die voreingestellten Modi durchzuschalten.
- Geschwindigkeit sowie Farbsättigung im dynamischen Modus in 10 Stufen anpassbar.
- Drücken um die jeweilige Farbe ein- oder auszuschalten gedrückt halten um die Helligkeit anzupassen.

1 2 3 4
 Kurzes Drücken schaltet das Zonenlicht ein und wählt gleichzeitig die Zone aus, langes Drücken schaltet das Zonenlicht aus. 4-Zonen-Steuerung separat oder synchron, jede Zone kann mehrere Empfänger steuern.

Hinweis:

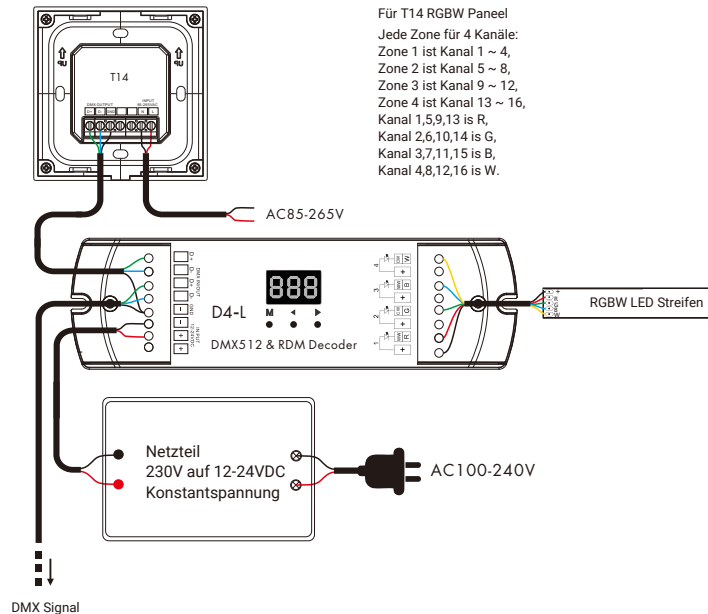
Nach dem Ausschalten des Lichts kann durch Drücken des Knopfs für 5 Sekunden der Bestätigungston ein- oder ausgeschaltet werden.

Touch Panel funktioniert als DMX512 Master

Stellen Sie nach der Verbindung mit DMX-Decodern die Adresse des DMX-Decoders wie folgt ein:

Modell Nr.	T11		T12			T13			T14				
	WW	CW	R	G	B	R	G	B	W				
Zone 1 DMX Decoder Adresse	1	1	2	1	2	3	1	2	3	4			
Zone 2 DMX Decoder Adresse	2	3	4	4	5	6	5	6	7	8			
Zone 3 DMX Decoder Adresse	3	5	6	7	8	9	9	10	11	12			
Zone 4 DMX Decoder Adresse	4	7	8	10	11	12	13	14	15	16			

Schaltplan für Touch Panel funktiert als DMX512 Master



Touch Panel als RF-Fernbedienung (zwei Möglichkeiten)

Der Endbenutzer kann die geeigneten Verbindungs-/Löschungsarten auswählen. Zwei Optionen stehen zur Auswahl:

Verwenden Sie die Match-Taste

Match:

Drücken Sie kurz die Match-Taste und sofort die Zonentaste des Touchpanels.

Löschen:

Halten Sie die Match-Taste 5 Sekunden lang gedrückt, um alle Übereinstimmungen zu löschen. Die LED blinkt fünfmal, um alle übereinstimmenden Fernbedienungen zu löschen.

Verwenden Sie die Neustart Funktion

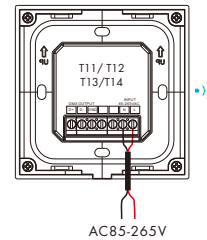
Match:

Schalten Sie den Empfänger aus und dann wieder ein. Drücken Sie sofort dreimal kurz die Zonentaste auf dem Touchpanel. Die LED blinkt dreimal, um anzuzeigen, dass die Übereinstimmung erfolgreich ist.

Löschen:

Schalten Sie den Empfänger aus und wieder ein. Drücken Sie die Zonentaste fünfmal kurz auf dem Touch Display. Das Licht blinkt 5 Mal, was bedeutet, dass alle übereinstimmenden Fernbedienungen gelöscht wurden.

Schaltplan für die Bedienung des Touchpanels als Funkfernbedienung



Störungsanalyse und Fehlerbehebung

Störung	Ursache	Fehlerbehebung
Kein Strom	1. kein Strom 2. Verbindung fehlerhaft	1. Überprüfen Sie die Stromversorgung 2. Überprüfen Sie die Verbindungen
Falsche Farbe	1. Fehler bei der ersten Adresse des DMX-Decoders 2. fehlerhafte Verkabelung	1. Überprüfen Sie die Adressen 2. Überprüfen Sie die Verkabelung